



# Energiebeoordeling

## 2022 Q1-Q4

## Inhoud

Inleiding .....	3
Scope .....	3
Energiegebruik en -verbruik .....	4
Evaluatie historiek verbruik .....	4
Significantiebepaling energieverbruik.....	5
Kansen voor verbetering / prioriteiten 2022 .....	5
Schatting toekomstig energieverbruik .....	5
Personen die impact hebben op het energieverbruik.....	6
Evaluatie energiebeoordeling .....	6
Documentatie.....	6
Contact .....	7

## Inleiding

Eind 2022 engageerde de directie van Cordeel Nederland B.V. zich om deel uit te gaan maken van de CO<sub>2</sub>-prestatieladder binnen de Cordeel Group. Dit engagement volgt uit onze missie, namelijk:

"Transforming the future as the fastest builder by focusing on innovation to create smart, energy-efficient and low-carbon solutions."

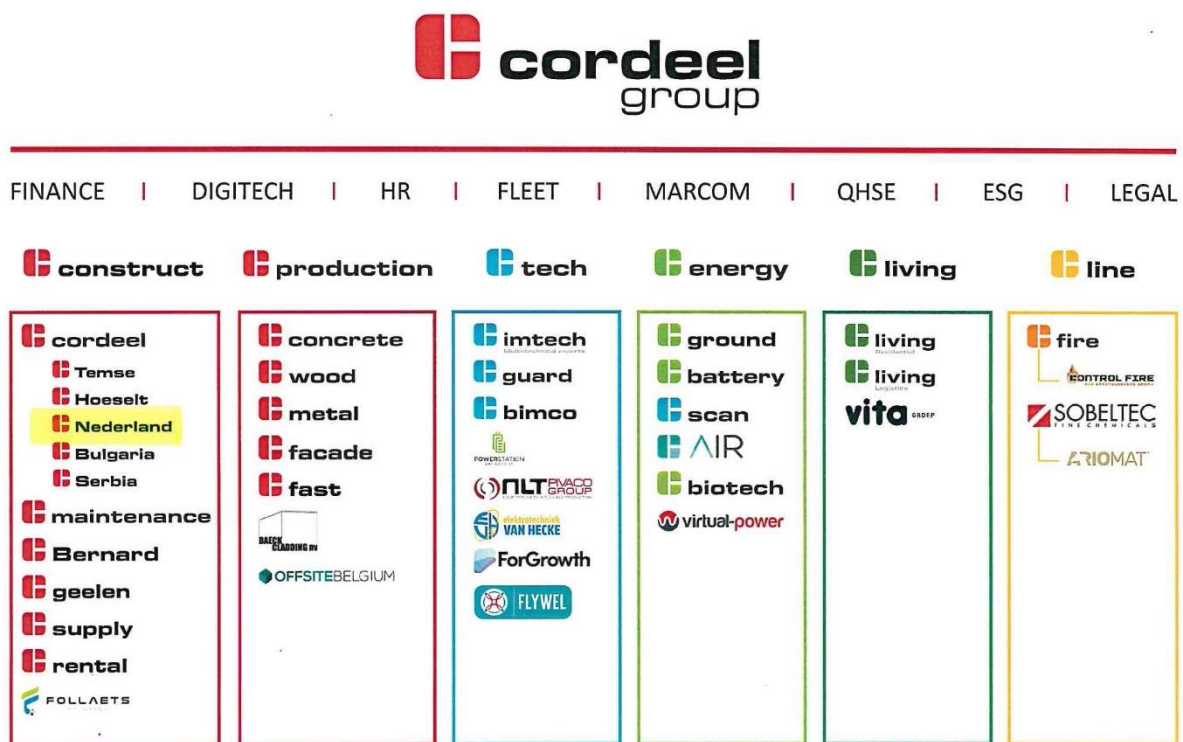
Om deze missie vorm te geven, is gekozen om deel te nemen aan dit managementsysteem. Door middel van een procesmatige aanpak willen we onze doelstellingen realiseren. Vanaf Q4 2023 zullen er halfjaarlijks publicaties verschijnen over de recentste jaarhelft.

Dit document behandelt de acties om de scope 1 en 2 emissies te reduceren. Het referentiejaar is 2022. Dit document behandelt de acties van 2021 tot 2022.

In het kader van transparantie zal Cordeel Nederland B.V. vanaf Q4 2023 elke zes maanden de voortgang publiceren op de bedrijfswebsite.

## Scope

De scope is vastgelegd volgens de GHG-methode en is inzichtelijk gemaakt d.m.v. onderstaand bedrijven-organigram. De geel omkaderde bedrijven vallen binnen de scope van het managementsysteem CO<sub>2</sub>-prestatieladder.



Versie 21.06.23

## Energiegebruik en -verbruik

De activiteiten van de bedrijven in de scope hierboven worden gerealiseerd met een zeker energieverbruik. In de tabel hieronder is het detail te vinden.

**CO2 emissie inventaris / energieverbruik**

Bedrijf	Scope	Emissiebron	Eenheid	Emissiefactor (NL) WTW (kg/eenheid)		2021			2022		
						Hoeveelheid	Totale uitstoot BKG (kg/Co2)	Energiebeoordeling	Hoeveelheid	Totale uitstoot BKG (kg/Co2)	Energiebeoordeling
Cordeel Nederland B.V.	1	Diesel	liter	3.26	mob. werktuigen	84,133	274,273.6	1	-	-	
	1	HVO 100 biodiesel	liter	0.314	mob. werktuigen	-	-		62,254	19,547.8	
	1	personenwagens	liter	3.26	diesel (B7)	71,261	232,310.9	2	64,997	211,890.2	3
	1	personenwagens	liter	2.78	benzine (E10)	25,760	71.6	6	87,187	242,379.9	2
	1	Bestelwagens	liter	3.26	diesel (B7)	26,761	87,240.9	5	20,558	67,019.1	5
	1	Bestelwagens	liter	2.78	benzine (E10)	-	-		4,851	13,485.8	7
	1	Bestelwagens	liter	3.26	goederenerv. (diesel B7)	17,125	55,827.5	3	17,416	56,776.2	1
	1	Vrachtwagen	liter	3.26	goederenerv. (diesel B7)	14,528	47,361.3	4	8,253	26,904.8	4
	1	Aardgas	m3	2.09	brandstof & warmte	11,872	24,812.5	8	9,632	20,130.9	8
		<b>Total scope 1</b>					<b>721,898.2</b>			<b>658,134.5</b>	
	2	Elektriciteitsverbruik eigen opwekking kantoren	kWh	0	groene stroom (zonne-energie)	7,241	-		87,847	-	
	2	Elektriciteitsverbruik kantoren	kWh	0.523	grijze stroom	129,418	67,685.6		96,823	50,638.4	
	2	Elektriciteitsverbruik Projecten	kWh	0.523	grijze stroom	316,509	165,534.2		466,481	243,969.6	
	2	Personenwagens	kWh	0.523	grijze stroom elektriciteit EV	5,134	2,685.1	7	56,093	29,336.6	6
	2	GVO certificaten groene stroom van NL oorsprong		0	groene stroom				198,000	-	
	2	Grijze stroom aftrekkelijk GVO	kWh	0.523	grijze stroom	451,061	235,904.9		421,397	220,390.6	
		<b>Total scope 2</b>					<b>235,904.9</b>			<b>220,390.6</b>	
		<b>Total CO2-uitstoot</b>					<b>957,803.1</b>			<b>878,525.1</b>	
					Totaal Carbon Footprint		957.8 ton			878.5 ton	
					Carbon Footprint / FTE		7.7 ton/fte			7.2 ton/fte	
					Carbon Footprint / mio € omzet		11.0 ton/mio €			8.6 ton/mio €	

## Evaluatie historiek verbruik

Het eerste jaar van datacollectie binnen Cordeel Nederland B.V. was 2021.

Het verbruik van brandstof is wat verschoven in 2022, dit komt omdat een groot deel van het wagenpark dat jaar is vervangen door benzine of volledig elektrische varianten. Daarnaast is voor het gebruik van mobiele werktuigen de HV100 brandstof toegepast.

## Significantiebepaling energieverbruik

Wanneer we kijken naar de uitstoot van broeikasgassen ten gevolge van het energieverbruik dan kunnen we de energiedragers in deze volgorde van belangrijkheid rangschikken:

1. Uitstoot ten gevolge van het verbruik van diesel (bedrijfswagens)
2. Uitstoot ten gevolge van het verbruik van benzine
3. Uitstoot ten gevolge van de productie van elektriciteit

Type energieverbruik	Relevante variabelen	Huidige energieprestaties (--/-/0/+/>++)	Personen met invloed op dit verbruik
Diesel	# werknemers met wagen Gem. afstand woon-werk Gem. afstand depot-werven Gem. brandstofverbruik vloot	- 0 0 --	Directie Directie / HR Directie / HR; Fleet
Benzine	# werknemers met wagen Gem. afstand woon-werk Gem. afstand depot-werven Gem. brandstofverbruik vloot	- 0 0 --	Directie Directie / HR Directie / HR Fleet
Elektriciteit	Buitentemperatuur	0	/

## Kansen voor verbetering / prioriteiten 2022

Energiebeoordeling	Kans voor verbetering	Status
2022	Vervang halogeenlamp	Doorlopend
2022	LED-noodverlichting	Doen
2022	LED-vluchtwegaanduiding	Doen
2022	Voldoen aan (erkende)maatregelen uit Aciviteitenbesluit	Doorlopend
2022	Hybride stroomaggregaat	Doen
2022	Aankoop elektrische personenauto's	Doorlopend
2022	Kies de beste band voor de voertuigen	Doorlopend
2022	Schone en zuinige mobiele werktuigen	Doorlopend
2022	Start-stop systeem voor mobiele werktuigen	Doen

## Schatting toekomstig energieverbruik

Scope 1 en 2 emissies + business travel = CO<sub>2</sub>-neutraal tegen eind 2027, met een reductie van 83%”  
Het overschakelen naar HVO100 zal een positieve impact hebben op de uitstoot.

## Personen die impact hebben op het energieverbruik

Naam	Functie	Detail impact op energieverbruik
Erik de Bruyn	CEO Cordeel Nederland B.V.	Eindbeslissing energie- en CO <sub>2</sub> -beleid
Sam de Ridder	COO Cordeel Nederland B.V.	Eindbeslissing energie- en CO <sub>2</sub> -beleid
Dennis Krol	CTO Cordeel Nederland B.V.	Eindbeslissing energie- en CO <sub>2</sub> -beleid
Jaap Hoekman	Hfd. Materieeldienst	Verantwoordelijk voor het aankoopbeleid bouwplaats machines
Robin Hijzen	Sustainability Manager	Inzet op alternatieve energiebronnen en rationeel energieverbruik
Claudia Blokmaker	HR director	Impact op gedrag personeel door uitschrijven verschillende policies
Jacco Hoekman	Fleet manager	Bestellen bedrijfsvoertuigen
Marco Veeke	Milieu coördinator	Implementatie en opvolging energiemanagementsysteem + opvolging acties en reductiemaatregelen

## Evaluatie energiebeoordeling

De energiebeoordeling zal opnieuw uitgevoerd worden nadat de data van het volledige jaar 2023 beschikbaar is.

## Documentatie

Zie Excel CO<sub>2</sub>-emissie-inventaris voor alle beschikbare informatie en links naar bronnen.



## Contact

Heeft u vragen of wenst u meer verduidelijking over de doelstellingen en acties om de carbon footprint van Cordeel Nederland B.V. te verlagen, neem gerust contact op onderstaande gegevens:

Cordeel Nederland B.V.

Adres: Lindtsedijk 22, 3336 LE Zwijndrecht

Tel: 078-625 51 00

e-mail: [info.nl@cordeel.eu](mailto:info.nl@cordeel.eu)

website: [www.cordeel.nl](http://www.cordeel.nl)

KAM-afdeling

Contact: Marco Veeke

Tel: 06-22 21 20 20

e-mail: [marco.veeke@cordeel.eu](mailto:marco.veeke@cordeel.eu)

Februari 2022

Sam de Ridder

COO Cordeel Nederland B.V.