

**ENERGIEBEOORDELING**  
**H1 2023**

## Inhoud

---

|    |   |    |
|----|---|----|
| 1  | Inleiding .....   | 1  |
| 2  | Scope .....   | 1  |
| 3  | Energiegebruik en -verbruik .....                       | 2  |
| 4  | Evaluatie historiek verbruik.....                       | 3  |
| 5  | Significantiebepaling energieverbruik.....              | 5  |
| 6  | Kansen voor verbetering / prioriteiten 2023 .....       | 7  |
| 7  | Schatting toekomstig energieverbruik .....              | 11 |
| 8  | Personen die impact hebben op het energieverbruik ..... | 12 |
| 9  | Evaluatie energiebeoordeling .....                      | 13 |
| 10 | Documentatie.....                                       | 13 |
| 11 | Contact .....   | 13 |

## 1 Inleiding

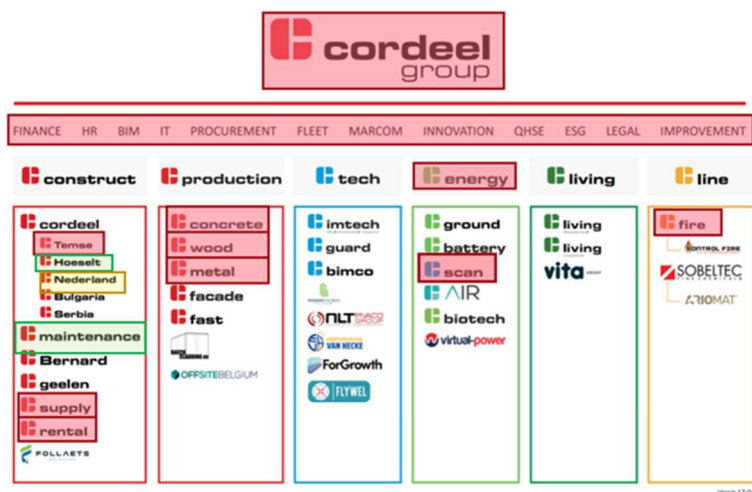
In 2021 engageert de directie van Cordeel Temse zich om deel te nemen aan de CO<sub>2</sub>-prestatieladder. In eerste instantie werd de boundary beperkt tot de site in Temse en de werven. In 2023 worden Cordeel zetel Hoeselt en Cordeel Nederland opgenomen in de boundary. Dit engagement volgt uit onze missie, namelijk: “Transforming the future as the fastest builder by focusing on innovation to create smart, energy-efficient and low-carbon solutions”. Om deze missie vorm te geven is gekozen om deel te nemen aan dit managementsysteem. Door middel van een procesmatige aanpak willen we onze doelstellingen realiseren. De onderneming streeft dus nog steeds naar hoge energie-efficiëntie en een steeds kleiner wordende CO<sub>2</sub>-impact.

Deze energiebeoordeling is opgemaakt conform de ISO 50001 – paragraaf 6.3.

Het document brengt het energieverbruik van H1 2023 in kaart. Jaarlijks zal deze beoordeling vernieuwd worden.

## 2 Scope

De scope is vastgelegd volgens de GHG-methode en is inzichtelijk gemaakt d.m.v. onderstaand bedrijvenorganigram. De omkaderde bedrijven vallen binnen de scope van het managementsysteem CO<sub>2</sub>-prestatieladder en het energieverbruik. Ten opzichte van vorige publicatie is het organigram uitgebreid door nieuwe bedrijven binnen de groep. De boundary is uitgebreid met Cordeel zetel Hoeselt, Cordeel Maintenance en Cordeel Nederland, zie geel en groen gemarkeerde bedrijven. De rood omkaderde bedrijven behoorden reeds tot de bestaande boundary.



### 3 Energiegebruik en -verbruik

De activiteiten van de bedrijven in de scope hierboven worden gerealiseerd met een zeker energieverbruik. In de tabel hieronder is het detail te vinden.

| CO2 emissie inventaris / energieverbruik      |                                 |         |                         |                          |                      |                     |                                  |   |              |   |                         |                    |              |                              |                         |                    |              |                              |                         |                    |  |  |  |
|---|---------------------------------|---------|-------------------------|--------------------------|----------------------|---------------------|----------------------------------|---|--------------|---|-------------------------|--------------------|--------------|------------------------------|-------------------------|--------------------|--------------|------------------------------|-------------------------|--------------------|--|--|--|
|   |                                 | 2020    |                         |                          |                      |                     | 2021                             |   |              |   |                         | 2022               |              |                              |                         |                    |              |                              |                         |                    |  |  |  |
| Company                                       | Emissiebron                     | Binn    | Details binn            | Direct/indirecte emissie | Uitstroom /Domestiek | Type brandstofgas   | Eenhed                           | Emissiefactor (EEM, NEM, Domestiek) /DILY | 2020         |   |                         |                    |              | 2021                         |                         |                    |              |                              | 2022                    |                    |  |  |  |
|   |                                 |         |                         |                          |                      |                     |                                  |   | Hoofwechheid | Primair energieverbruik (PJ) /opbrengst opbrengst/ energieverbruik relevant | Totale uitstoot (tCO2e) | Energiebeoordeling | Hoofwechheid | Primair energieverbruik (PJ) | Totale uitstoot (tCO2e) | Energiebeoordeling | Hoofwechheid | Primair energieverbruik (PJ) | Totale uitstoot (tCO2e) | Energiebeoordeling |  |  |  |
| <b>Scope 1</b>                                |                                 |         |                         |                          |                      |                     |                                  |   |              |   |                         |                    |              |                              |                         |                    |              |                              |                         |                    |  |  |  |
| Cordeel Group                                 | bedrijfsvagens (1)              | factuur | factuur Total           | D                        | CO2                  | liter               | 3,190 Diesel (E7, 2020 blend)    | 426396                                    | 0,015        | 13602001  | 1                       | 45478              | 0,016        | 144024,82                    | 2                       | 53620              | 0,019        | 1709265,8                    | 1                       |                    |  |  |  |
| Cordeel zetel Hoeseit                         | bedrijfsvagens (1)              | factuur | TotalEnergies log       | D                        | CO2                  | liter               | 3,19 Diesel (E7, 2020 blend)     | 180297                                    |              | 77947   | 1                       | 244341             |              | 77947                        | 2                       | 38345              |              | 101895                       | 2                       |                    |  |  |  |
| Cordeel Nederland B.V.                        | personeelsvagens                | /       | /                       |                          | CO2                  | liter               | 3,296 Diesel (E7)                |   |              | 7021  |                         | 23020,9            |              | 1                            | 84973                   |                    | 21630,2      |                              | 1                       |                    |  |  |  |
| Cordeel Nederland B.V.                        | Bestelvoertuigen                | /       | /                       |                          | CO2                  | liter               | 3,296 Diesel (E7)                |   |              | 9412  |                         | 273937             |              | 1                            | 44766                   |                    | 145706       |                              | 1                       |                    |  |  |  |
| Cordeel Nederland B.V.                        | (goederenvervoer)               | /       | /                       |                          | CO2                  | liter               | 3,296 Diesel (E7)                |   |              | 1705  |                         | 57769              |              | 1                            | 1748                    |                    | 56706,5      |                              | 1                       |                    |  |  |  |
| Cordeel Nederland B.V.                        | Voertuigen (goederenvervoer)    | /       | /                       |                          | CO2                  | liter               | 3,296 Diesel (E7)                |   |              | 16526   |                         | 47303,2            |              | 1                            | 8243                    |                    | 26371,8      |                              | 1                       |                    |  |  |  |
| Cordeel Nederland B.V.                        | Bestelvoertuigen                | /       | /                       |                          | CO2                  | liter               | 3,296 Diesel (E7)                |   |              | 26761   |                         | 87133,8            |              | 1                            | 20558                   |                    | 66336,8      |                              | 1                       |                    |  |  |  |
| Cordeel group                                 | bedrijfsvagens (1)              | factuur | Facturen Total          | D                        | CO2                  | liter               | 2,65 Benzine (E10)               | 34000                                     |              | 90960   | 6                       | 57293              |              | 152094,45                    | 5                       | 63987              |              | 169933,06                    | 5                       |                    |  |  |  |
| Cordeel zetel Hoeseit                         | bedrijfsvagens (1)              | factuur | TotalEnergies log       | D                        | CO2                  | liter               | 2,650 Benzine (E10)              |   |              | 0   | 6                       | 0                  |              | 0                            | 0                       |                    | 8624         |                              | 26653                   |                    |  |  |  |
| Cordeel Nederland B.V.                        | personeelsvagens                | /       | /                       |                          | CO2                  | liter               | 2,827 Benzine (E10)              |   |              | 25760   |                         | 72669              |              | 5                            | 87187                   |                    | 245954,5     |                              | 2                       |                    |  |  |  |
| Cordeel Nederland B.V.                        | Bestelvoertuigen                | /       | /                       |                          | CO2                  | liter               | 2,827 Benzine (E10)              |   |              |   |                         | 4891               |              |                              |                         |                    | 13884,7      |                              | 2                       |                    |  |  |  |
| Cordeel zetel Temse                           | transportmiddelen (1)           | factuur | Facturen C.vental       | D                        | CO2                  | liter               | 3,300 Domestic fuel oil          | 27285                                     | 0,01         | 89811,60  | 2                       | 627929             | 0,019        | 174286,70                    | 1                       | 342497             | 0,012        | 1030403,0                    | 3                       |                    |  |  |  |
| Cordeel zetel Hoeseit                         | transportmiddelen (1)           | factuur | Facturen Total          | D                        | CO2                  | liter               | 3,300 Domestic fuel oil (verven) | 514235                                    |              | 1636976   | 2                       | 315789             |              | 1042104                      | 1                       | 149065             |              | 419195                       | 2                       |                    |  |  |  |
| Cordeel zetel Hoeseit                         | transportmiddelen (1)           | factuur | Facturen Total          | D                        | CO2                  | liter               | 3,300 Domestic Fuel oil (depot)  | 10000                                     |              | 33000   | 5                       | 15003              |              | 49510                        | 4                       | 15000              |              | 49500                        | 4                       |                    |  |  |  |
| Cordeel group                                 | transportmiddelen (1)           | factuur | Ad blue                 | D                        | CO2                  | liter               | 0,260 Ad Blue                    | 0   |              | 0   | 0                       | 8603,81 NVT        |              |                              |                         | 4450,16            |              | 1677,05                      | 5                       |                    |  |  |  |
| Cordeel Nederland B.V.                        | Bestelvoertuigen                | /       | /                       |                          | CO2                  | liter               | 0,347 Ad Blue                    |   |              |   |                         |                    |              |                              |                         |                    | 23451        |                              | 3171,5                  |                    |  |  |  |
| Cordeel group                                 | Brandstof en energie gereel. ac | factuur | Koelmiddelen            | D                        | CH4                  | liter               | divers Koelmiddelen              | 3,97                                      |              | 6957,28   | 7                       | 0 NVT              |              |                              |                         |                    |              |                              | 78003,6                 |                    |  |  |  |
| Cordeel zetel Hoeseit                         | Brandstof en energie gereel. ac | factuur | Koelmiddelen            | D                        | CH4                  | kg                  | 824 Koelmiddelen                 |   |              | 0   | 0                       | 5,94               |              |                              |                         |                    |              |                              | 0                       |                    |  |  |  |
| Cordeel zetel Temse                           | gasbrandstof (1)                | factuur | Facturen Elnodus        | D                        | CO2                  | kWh (elek)          | 0,182 Aardgas (BE)               | 157190                                    | 0,005        | 28264,2   | 4                       | 191780             | 0,006        | 35438,56                     | 4                       | 1827156            | 0,005        | 295523,966                   | 4                       |                    |  |  |  |
| Cordeel zetel Hoeseit                         | gasbrandstof (1)                | factuur | Facturen Luminus        | D                        | CO2                  | kWh (gas)           | 0,182 Aardgas (BE)               | 178443                                    |              | 31240   | 4                       | 242354             |              | 41088                        | 5                       | 173456             |              | 32681                        | 5                       |                    |  |  |  |
| Cordeel Nederland B.V.                        | brandstof & warmte              | /       | /                       |                          | m³                   | 2,079* Aardgas (BE) |                                  |   |              | 11972   |                         | 11972              |              | 246819                       | 3                       | 8632               |              | 20024,9                      | 4                       |                    |  |  |  |
| Full scope                                    | gasbrandstof (1)                | factuur | bedrijfsvagens - propan | D                        | CO2                  | kg                  | 3,8 Propan (BE)                  | 1278                                      |              | 4956,4  | 8                       | 1076 NVT           |              | 4446                         | 7                       | 8475               |              | 3200,5                       |                         |                    |  |  |  |
| <b>Total carbon footprint scope 1 (tCO2e)</b> |                                 |         |                         |                          |                      |                     |                                  |   |              |   |                         |                    |              |                              |                         |                    |              |                              |                         |                    |  |  |  |
| Cordeel zetel Temse                           |                                 |         |                         |                          |                      |                     |                                  |   |              | 2642,89   |                         |                    |              | 3833,21                      |                         |                    |              | 3376,93                      |                         |                    |  |  |  |
| Cordeel Hoeseit                               |                                 |         |                         |                          |                      |                     |                                  |   |              | 2336,36   |                         |                    |              | 1938,44                      |                         |                    |              | 819,179                      |                         |                    |  |  |  |
| Cordeel Nederland B.V.                        |                                 |         |                         |                          |                      |                     |                                  |   |              |   |                         |                    |              | 783,5987                     |                         |                    |              | 795,6529                     |                         |                    |  |  |  |
| <b>Scope 2</b>                                |                                 |         |                         |                          |                      |                     |                                  |   |              |   |                         |                    |              |                              |                         |                    |              |                              |                         |                    |  |  |  |

| CO2 emissie inventaris / energieverbruik      |             |             |              |                          |                      |                   |        |   |              |   |                         |                    |              |                              |                         |                    |              |                              |                         |                    |  |  |  |
|---|-------------|-------------|--------------|--------------------------|----------------------|-------------------|--------|---|--------------|---|-------------------------|--------------------|--------------|------------------------------|-------------------------|--------------------|--------------|------------------------------|-------------------------|--------------------|--|--|--|
|   |             | 2020        |              |                          |                      |                   | 2021   |   |              |   |                         | 2022               |              |                              |                         |                    |              |                              |                         |                    |  |  |  |
| Company                                       | Emissiebron | Binn        | Details binn | Direct/indirecte emissie | Uitstroom /Domestiek | Type brandstofgas | Eenhed | Emissiefactor (EEM, NEM, Domestiek) /DILY | 2020         |   |                         |                    |              | 2021                         |                         |                    |              |                              | 2022                    |                    |  |  |  |
|   |             |             |              |                          |                      |                   |        |   | Hoofwechheid | Primair energieverbruik (PJ) /opbrengst opbrengst/ energieverbruik relevant | Totale uitstoot (tCO2e) | Energiebeoordeling | Hoofwechheid | Primair energieverbruik (PJ) | Totale uitstoot (tCO2e) | Energiebeoordeling | Hoofwechheid | Primair energieverbruik (PJ) | Totale uitstoot (tCO2e) | Energiebeoordeling |  |  |  |
| <b>Scope 2 (vliegreizen)</b>                  |             |             |              |                          |                      |                   |        |   |              |   |                         |                    |              |                              |                         |                    |              |                              |                         |                    |  |  |  |
| Cordeel group                                 | vliegreizen |             |              |                          |                      |                   |        |   |              | Uitstoot prof. vliegreizen  | 0                       | 12                 | NVT          | 13403,62                     | 6                       |                    |              | 24470,69                     |                         |                    |  |  |  |
| Cordeel zetel Hoeseit                         | factuur     | vliegreizen | D            |                          |                      |                   |        |   |              | Uitstoot prof. vliegreizen  | 0                       | 0                  | 0,00         | 0                            |                         |                    |              | 0,00                         |                         |                    |  |  |  |
| Cordeel Nederland B.V.                        |             |             |              |                          |                      |                   |        |   |              |   |                         |                    |              |                              |                         |                    |              |                              |                         |                    |  |  |  |
| <b>Total carbon footprint scope 3 (tCO2e)</b> |             |             |              |                          |                      |                   |        |   |              |   |                         |                    |              |                              |                         |                    |              |                              |                         |                    |  |  |  |
| Cordeel zetel Temse                           |             |             |              |                          |                      |                   |        |   |              |   |                         |                    |              | 13,40                        |                         |                    |              | 24,47                        |                         |                    |  |  |  |
| Cordeel zetel Hoeseit                         |             |             |              |                          |                      |                   |        |   |              |   |                         |                    |              | 0,00                         |                         |                    |              | 0,00                         |                         |                    |  |  |  |
| Cordeel Nederland B.V.                        |             |             |              |                          |                      |                   |        |   |              |   |                         |                    |              | 0,00                         |                         |                    |              | 0,00                         |                         |                    |  |  |  |
| <b>Totale Carbon footprint (tCO2e)</b>        |             |             |              |                          |                      |                   |        |   |              |   |                         |                    |              |                              |                         |                    |              |                              |                         |                    |  |  |  |
| Cordeel zetel Temse                           |             |             |              |                          |                      |                   |        |   |              |   |                         |                    |              | 2021                         |                         |                    |              | 2022                         |                         |                    |  |  |  |
| Cordeel zetel Hoeseit                         |             |             |              |                          |                      |                   |        |   |              |   |                         |                    |              | 2021                         |                         |                    |              | 2022                         |                         |                    |  |  |  |
| Cordeel Nederland B.V.                        |             |             |              |                          |                      |                   |        |   |              |   |                         |                    |              | 2021                         |                         |                    |              | 2022                         |                         |                    |  |  |  |
| <b>Totale Carbon footprint (tCO2e)</b>        |             |             |              |                          |                      |                   |        |   |              |   |                         |                    |              |                              |                         |                    |              |                              |                         |                    |  |  |  |
| Cordeel zetel Temse                           |             |             |              |                          |                      |                   |        |   |              |   |                         |                    |              | 3534,24                      |                         |                    |              | 4143,24                      |                         |                    |  |  |  |
| Cordeel Hoeseit                               |             |             |              |                          |                      |                   |        |   |              |   |                         |                    |              | 2555,88                      |                         |                    |              | 2204,89                      |                         |                    |  |  |  |
| Cordeel Nederland B.V.                        |             |             |              |                          |                      |                   |        |   |              |   |                         |                    |              | 839,67                       |                         |                    |              | 1014,04                      |                         |                    |  |  |  |

## 4 Evaluatie historiek verbruik

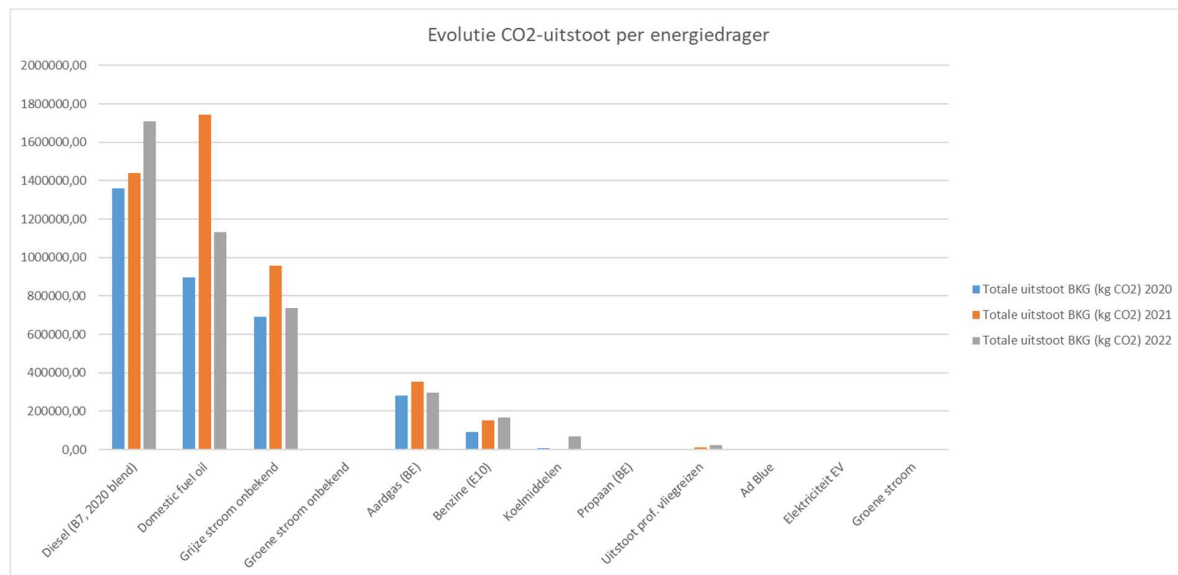
### Temse

Het eerste jaar van datacollectie was het coronajaar 2020. Na een jaar monitoring moeten we vaststellen dat 2020 geen goede referentie blijkt. Door het hogere ziekteverzuim en telewerk werden vooral minder woon-werk kilometers gereden. Ook de projecten draaiden niet steeds op volle kracht.

2021 Was dan weer een uiterst productief jaar, waarbij de projecten een inhaalmanoeuvre deden. De omzet en personeelsbezetting steeg en hierdoor ook het energieverbruik dat hieraan gerelateerd kan worden.

2022 Zal de geschiedenis ingaan als het jaar met recordprijzen voor elektriciteit en gas, onder andere ten gevolge van de oorlog in Oekraïne en de sancties tegen Rusland. Er is hard ingezet op monitoring van het energieverbruik en het nemen van maatregelen in het kader van rationeel energieverbruik. Er is een sterke daling vast te stellen voor rode mazout, gas en elektriciteit. Enkel de brandstof voor mobiliteit is gestegen in 2022.

De grafiek hieronder toont het verschil tussen de verschillende energiebronnen van 2020, 2021 en 2022 weliswaar uitgedrukt in CO2-uitstoot. Enkel het verbruik van brandstoffen steeg.



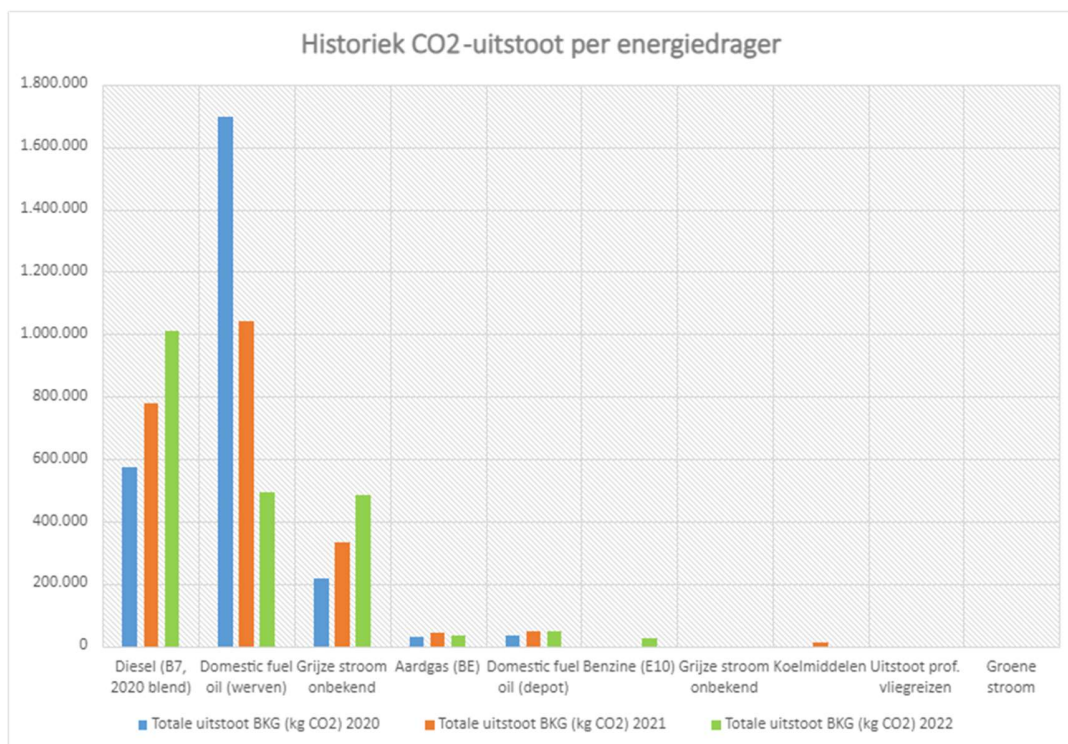
### Hoeselt

Het eerste jaar van datacollectie was het coronajaar 2020. Na 36 maanden monitoring moeten we vaststellen dat 2020 geen goede referentie blijkt. Door het hogere ziekteverzuim en telewerk door onze bedienden werden er minder woon-werk kilometers gereden. Op het niveau van de transportmiddelen zagen we minder impact omdat we wel redelijk productief zijn gebleven op onze projecten.

In 2021 hebben we meer ingezet op het gebruik van vast stroom op onze werven wat een positieve impact had op ons 'Domestic Fuel' gebruik. De omzet steeg, het personeelsbestand bleef stabiel, maar de uitstoot in Ton CO<sub>2</sub>/FTE daalde van 13.17 naar 10.66

In 2022 reden we heel wat meer kilometers (de omzet groeide ook daar weer), maar konden we ook weer ons 'Domestic Fuel' gebruik afbouwen. In 2022 duiken we de eerste keer onder de 10 kg CO<sub>2</sub>/ 1000euro omzet.

De grafiek hieronder toont het verschil tussen de verschillende energiebronnen van 2020, 2021 en 2022 weliswaar uitgedrukt in CO<sub>2</sub>-uitstoot. Het verbruik van Diesel en Elektriciteit steeg. De uitschieter blijft het verbruik van onze bedrijfswagens.



### Nederland

Het eerste jaar van datacollectie binnen Cordeel Nederland B.V. was 2021.

Het verbruik van brandstof is wat verschoven in 2022, dit komt omdat een groot deel van het wagenpark dat jaar is vervangen door benzine of volledig elektrische varianten. Daarnaast is voor het gebruik van mobiele werktuigen de HV100 brandstof toegepast.

## 5 Significantiebepaling energieverbruik

### Temse

Wanneer we bij Temse het primair energieverbruik per energiedrager in kaart brengen, dan kunnen we de energiedragers in deze volgorde van belangrijkheid rangschikken:

1. Het primair energieverbruik ten gevolge van het gebruik van dieselwagens voor mobiliteit (stond vorig jaar op 2)
2. Het primair energieverbruik ten gevolge van het elektriciteitsverbruik van grijze stroom (stond vorig jaar op 3)
3. Het primair energieverbruik ten gevolge van het verbruik van huishoudelijke diesel voor bouwplaatsmachines en stroomgroepen (komt van plaats 1)
4. Het primair energieverbruik ten gevolge van het verbranden voor verwarmingsdoeleinden van aardgas (stond in 2021 op plaats 4)
5. Het primair energieverbruik ten gevolge van het gebruik van benzinewagens voor mobiliteit (blijft op plaats 5)

Dat de verschillende energiedragers van plaats wisselen in deze significantiebepaling toont aan dat de maatregelen effect hebben.

| Type energieverbruik  | Relevante variabelen  | Huidige energiestatus (-/-/0/+ /++) | Personen met invloed op dit verbruik  |
|-----------------------|---|-------------------------------------|---|
| Diesel                | # werknemers met wagen<br>Gem. afstand woon-werk<br>Gem. afstand depot-werven<br>Gem. brandstofverbruik vloot   | -<br>0<br>0<br>--                   | Directie<br>Directie / HR<br>Directie / Comm;<br>Fleet  |
| Elektriciteit         | Efficiëntie productieproces<br>Buitentemperatuur<br>Oorsprong<br>SCR PV verhogen naar 100%<br>Rationeel energieverbruik personeel   | +<br>0<br>--<br>+<br>+              | CEO's productie-units<br>/<br>ESG-verantwoordelijke + VP<br>C-innovation<br>Elk personeelslid |
| Huishoudelijke diesel | # werven zonder aansluiting HS/LS<br>Gem. verbruik stroomaggr.<br># benodigde bouwplaatsmachines<br>Gem. verbruik bouwplaatsmachines<br>Rationeel energieverbruik personeel | +<br>--<br>-<br>-<br>-              | C-rental<br>C-rental<br>WL/PL<br>C-rental<br>Elke person op de werf                           |
| Aardgas               | Buitentemperatuur<br>Productie prefabafdeling<br>Gedrag medewerkers (poorten sluiten)<br>Rationeel energieverbruik personeel  | 0<br>+<br>-<br>+                    | /<br>Q-verantwoordelijke<br>CEO's productie-units<br>Elk personeelslid                        |
| Benzine               | # werknemers met wagen<br>Gem. afstand woon-werk<br>Gem. afstand depot-werven<br>Gem. brandstofverbruik vloot   | -<br>0<br>0<br>-                    | Directie<br>Directie / HR<br>Directie / Comm;<br>Fleet  |

## Hoeselt

Wanneer we kijken naar de uitstoot bij Hoeselt van broeikasgassen ten gevolge van het energieverbruik dan kunnen we de energiedragers in deze volgorde van belangrijkheid rangschikken:

1. Uitstoot ten gevolge van het verbruik van diesel (bedrijfswagens)
2. Uitstoot ten gevolge van het verbruik van huishoudelijke diesel (bouwplaatsmachines en stroomgroepen)
3. Uitstoot ten gevolge van de productie van elektriciteit (aankoop grijze stroom)
4. Uitstoot ten gevolge van het verbruik van huishoudelijke diesel (tankplaats depot)
5. Uitstoot ten gevolge van het verbranden van aardgas (verwarming van gebouwen)
6. Uitstoot ten gevolge van het verbruik van benzine

| Type energieverbruik  | Relevante variabelen   | Huidige energieprestaties<br>(--/-/0/+/>++) | Personen met invloed op dit verbruik                   |
|-----------------------|--|---|--|
| Huishoudelijke diesel | # werven zonder aansluiting HS/LS<br>Gem. verbruik stroomaggr.<br># benodigde bouwplaatsmachines<br>Gem. verbruik bouwplaatsmachines | +<br>--<br>-<br>-                           | PL Uitvoering<br>C-rental<br>WL/PL<br>C-rental         |
| Diesel                | # werknemers met wagen<br>Gem. afstand woon-werk<br>Gem. afstand depot-werven<br>Gem. brandstofverbruik vloot                        | -<br>0<br>0<br>--                           | Directie<br>Directie / HR<br>Directie / Comm;<br>Fleet |
| Elektriciteit         | Efficiëntie bouwproces<br>Buitentemperatuur  | +<br>0                                      | CTO<br>/   |
| Aardgas               | Buitentemperatuur<br>Gedrag medewerkers  | 0<br>-                                      | /<br>Directie  |



## Nederland

Wanneer we kijken naar de uitstoot bij Nederland van broeikasgassen ten gevolge van het energieverbruik dan kunnen we de energiedragers in deze volgorde van belangrijkheid rangschikken:

1. Uitstoot ten gevolge van het verbruik van diesel (bedrijfswagens)
2. Uitstoot ten gevolge van het verbruik van benzine
3. Uitstoot ten gevolge van de productie van elektriciteit

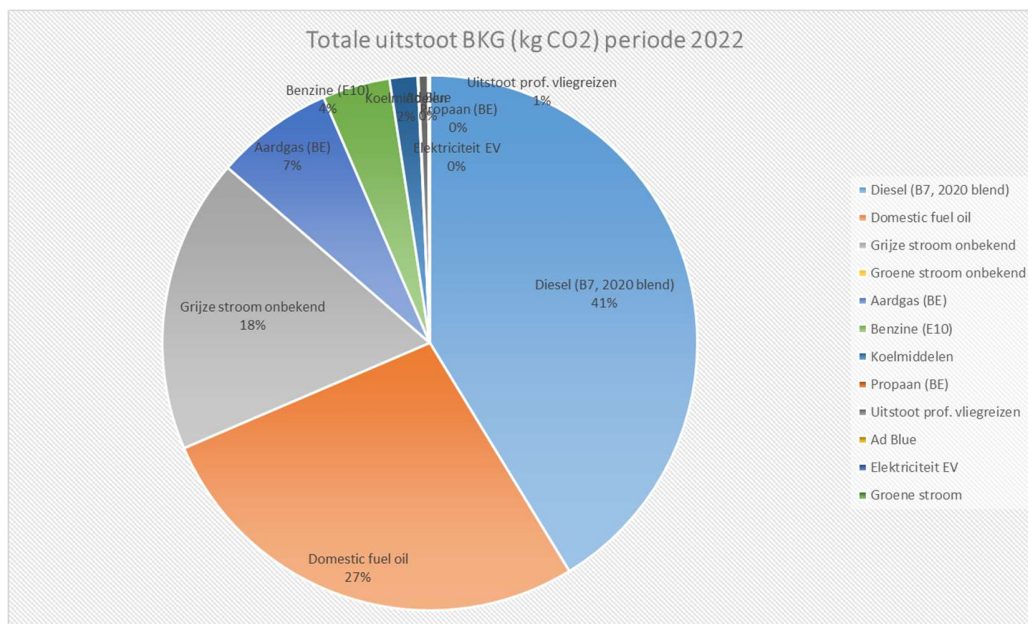
| Type energieverbruik | Relevante variabelen  | Huidige energieprestaties (-/-/0/+ /++) | Personen met invloed op dit verbruik                 |
|----------------------|---|---|--|
| Diesel               | # werknemers met wagen<br>Gem. afstand woon-werk<br>Gem. afstand depot-werven<br>Gem. brandstofverbruik vloot | -<br>0<br>0<br>--                       | Directie<br>Directie / HR<br>Directie / HR;<br>Fleet |
| Benzine              | # werknemers met wagen<br>Gem. afstand woon-werk<br>Gem. afstand depot-werven<br>Gem. brandstofverbruik vloot | -<br>0<br>0<br>--                       | Directie<br>Directie / HR<br>Directie / HR<br>Fleet  |
| Elektriciteit        | Buitentemperatuur   | 0                                       | /  |

## 6 Kansen voor verbetering / prioriteiten 2023

### Temse

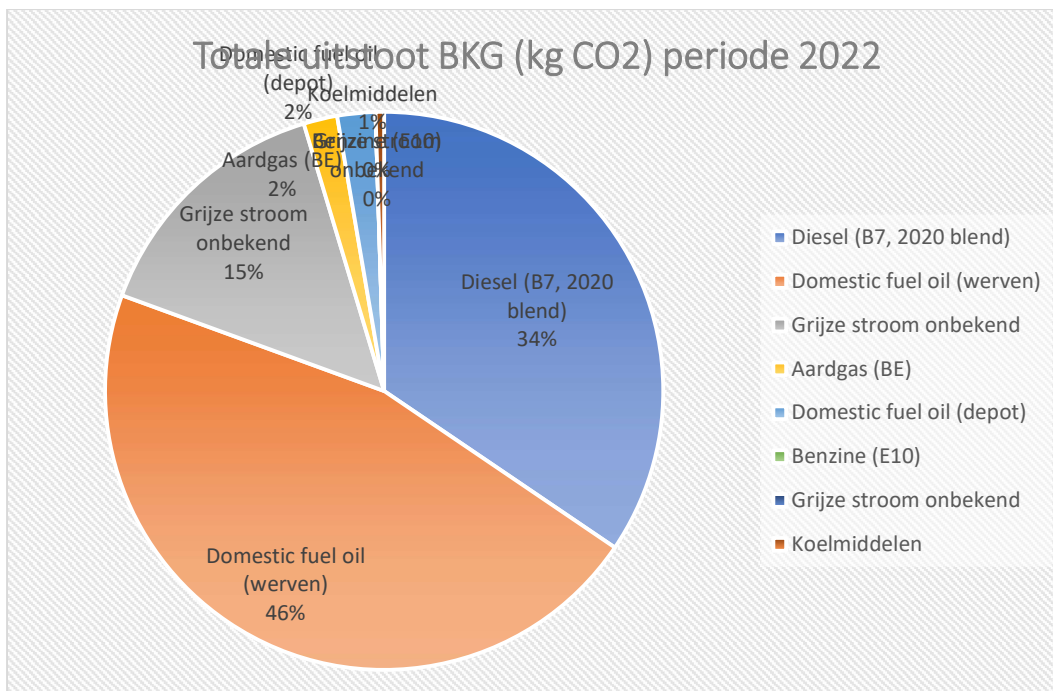
| Energiebeoordeling | Kans voor verbetering  | Status 03/2023                                       |
|--------------------|--|--|
| 2020               | Aanbod 0-emission voertuigen in car policy verhogen tot 100% tegen eind 2021 | 100%   |
| 2020               | werken aan gedrag en sensibilisering ecologisch rijden                       | To Do  |
| 2020               | Contract met stroomleverancier stopzetten en groene stroom aankopen          | Werven 100% vanaf December 2022<br>Site Temse: To do |
| 2020               | Submetingen elektriciteit gebouwen site De Zaat middels C-scan               | 100%   |
| 2020               | Submetingen gas gebouwen site De Zaat middels C-scan                         | 100% (manueel)                                       |
| 2020               | Aankoop efficiëntere stroomgroepen (hybride / H2 / stage V)                  | Ongoing  |
| 2021               | Aankoop werfbatterijen ter vermindering verbruik huisbrandolie               | OK   |

|      |  |   |
|------|--|---|
|      |  | 4 operationeel<br>20 op komst                             |
| 2021 | Prioriteit groene stroom   | Contract leverancier opgezegd site<br>Contract werven: OK |
| 2021 | Uitrol EV-vloot  | 100%  |
| 2022 | Rationeel energieverbruik  | Ongoing   |
| 2022 | Elektrisch aangedreven bouwplaatsmachines  | Ongoing   |
| 2022 | H2 elektrolyser ter verhoging SCR en vermindering verbruik fossiele brandstoffen | Besteld   |
| 2022 | Batterij C-wood ter verhoging SCR  | Besteld   |
| 2022 | Energieheugel  | 25%   |



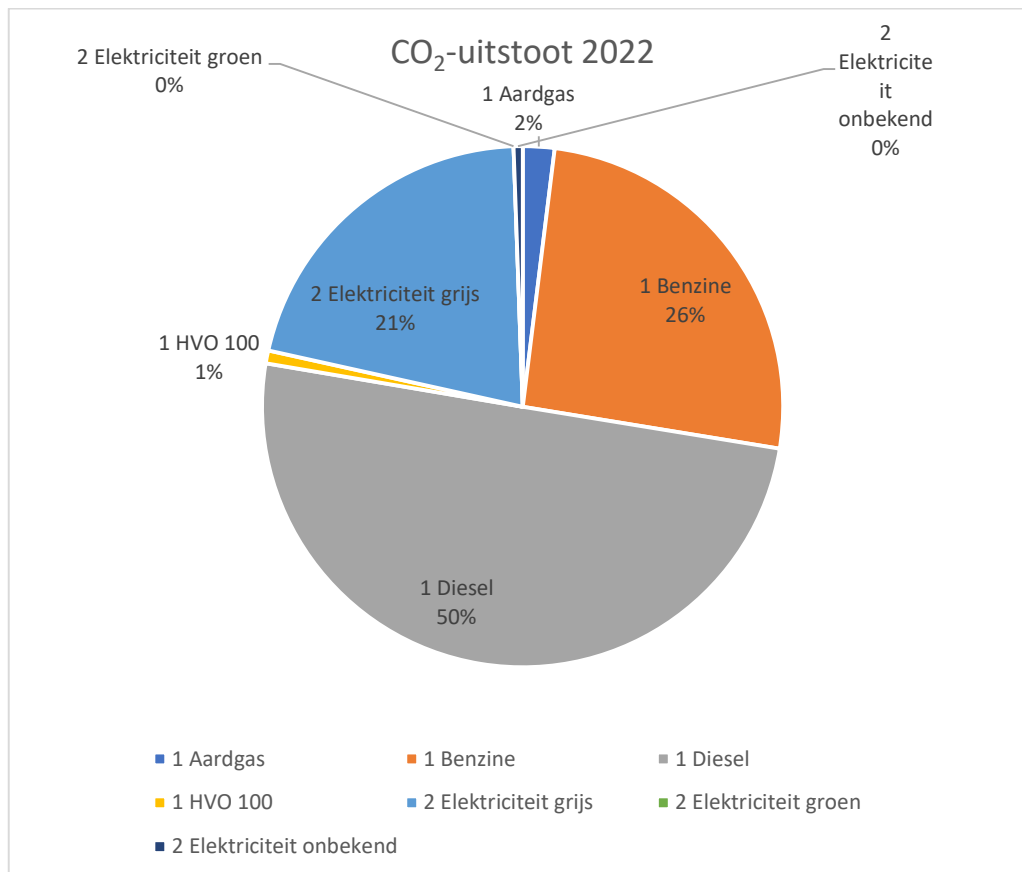
## Hoeselt

| Energiebeoordeling | Kans voor verbetering  | Status       |
|--------------------|--|--------------|
| 2023               | Aanbod 0-emission voertuigen in car policy verhogen tot 100% tegen eind 2023 | Gerealiseerd |
| 2023               | werken aan gedrag en sensibilisering ecologisch rijden                       | Gerealiseerd |
| 2023               | Contract met stroomleverancier stopzetten en groene stroom aankopen          | Gerealiseerd |
| 2023               | Submetingen elektriciteit Cordeel Hoeselt HQ middels C-scan                  | Gerealiseerd |
| 2023               | Submetingen gas gebouwen Cordeel Hoeselt HQ middels C-scan                   | To Do        |
| 2023               | Aankoop efficiëntere stroomgroepen (hybride / H2)                            | Ongoing      |
| 2023               | Aankoop werfbatterijen ter vermindering verbruik huishoudolie                | Ongoing      |
| 2023               | Prioriteit groene stroom   | Gerealiseerd |
| 2023               | Uitrol EV-vloot  | Ongoing      |



## Nederland

| Energiebeoordeling | Kans voor verbetering                                   | Status     |
|--------------------|---|------------|
| 2023               | Vervang halogeenlamp                                    | Doorlopend |
| 2023               | LED-noodverlichting                                     | Doen       |
| 2023               | LED-vluchtwegaanduiding                                 | Doen       |
| 2023               | Voldoen aan (erkende)maatregelen uit Aciviteitenbesluit | Doorlopend |
| 2023               | Hybride stroomaggregaat                                 | Doen       |
| 2023               | Aankoop elektrische personenauto's                      | Doorlopend |
| 2023               | Kies de beste band voor de voertuigen                   | Doorlopend |
| 2023               | Schone en zuinige mobiele werktuigen                    | Doorlopend |
| 2023               | Start-stop systeem voor mobiele werktuigen              | Doen       |



## 7 Schatting toekomstig energieverbruik

---

### Temse

Het primair energieverbruik zou over de middellange termijn moeten dalen ten gevolge van de volgende factoren:

- Het afsluiten van groene stroomcontracten ipv grijze stroom
- Het verhogen van de self consumption rate van de eigen opgewekte groene stroom door:
  - o De ingebruikname van de energieheugel eind 2024
  - o De ingebruikname van een waterstof elektrolyser voorjaar 2024
  - o De ingebruikname van batterij-opslag voorjaar 2024
- Het overschakelen van mobiliteit op fossiele brandstoffen naar elektrisch rijden
- Het verder elektrificeren van de werven
- Het steeds verder monitoren van energieverbruik.

### Hoeselt

De doelstelling is om onze scope 1 en 2 emissies tegen 2027 richting 0 te krijgen. Het gros van de reductiemaatregelen werd beslist in najaar 2022. De uitrol ervan zal nog enkele maanden duren.

Ondanks we nu nog een stijging van zowel het verbruik als de CO<sub>2</sub>-uitstoot vaststellen, is er reeds een kleine impact doordat de eerste technische maatregelen gerealiseerd zijn. We schatten onze emissie met 15% te reduceren vanaf 2023. Noot: het overschakelen naar groene stroom zal een positieve impact hebben op de uitstoot, maar niet op het verbruik zelf.

Dit zal wegens elektrificatie van de vloot, alleen maar groter worden.

- Aankoop groene stroom 20 %/jaar.
- Ecologisch rijden chauffeurs dispatch: 100l / maand
- EV voertuigen: 6,5 ton / voertuig per jaar
- Werfbatterijen + lichte en efficiënte stroomgroepen: 43 ton / jaar (werven met voeding op stroomaggregaten en torenkranen)

### Nederland

Scope 1 en 2 emissies + business travel = CO<sub>2</sub>-neutraal tegen 31-12-2027, met een reductie van 83% ten opzichte van het basisjaar 2021.

Het overschakelen naar HVO100 en groene stroom voor de projecten zal een positieve impact hebben op de uitstoot.

## 8 Personen die impact hebben op het energieverbruik

| Temse                  |                              |  |
|------------------------|------------------------------|--|
| Naam                   | Functie                      | Detail impact op energieverbruik   |
| Filip Cordeel          | CEO Cordeel Group            | Eindbeslissing energie- en CO2-beleid  |
| Laurence Gacoin        | CEO C-energie                | CEO bedrijven binnen de tak "energie" van de Cordeel Group   |
| Frédéric Van Hoorebeke | CEO C-Rental                 | Verantwoordelijk voor het aankoopbeleid bouwplaatsmachines C-rental  |
| Maaïke Pots            | HR director                  | Impact op gedrag personeel door uitschrijven verschillende policies  |
| Lars Cuyvers           | C-ground                     | Implementatie energieheugel  |
| Tanguy Van Duyse       | Fleet manager                | Bestellen bedrijfsvoertuigen   |
| Simon Maillet          | Group Sustainability Manager | Inzet op alternatieve energiebronnen en rationeel energieverbruik  |
| Kevin Van Hoe          | CO2-manager                  | Implementatie en opvolging energiemanagementsysteem + opvolging acties en reductiemaatregelen<br>Opvolgen energieverbruik site en werven |

| Hoeselt           |                           |   |
|-------------------|---------------------------|---|
| Naam              | Functie                   | Detail impact op energieverbruik  |
| Guy Thyssen       | COO CZH                   | Overzicht Implementatie en opvolging energiemanagementsysteem                                 |
| Peter Jeurissen   | Maintenance CZH           | Contracten elektriciteit en gas. Dashboarding C-Scan  |
| Tanguy Van Duyse  | Fleet manager             | Bestellen bedrijfsvoertuigen  |
| Frank Kuipers     | QESH CZH                  | Implementatie en opvolging energiemanagementsysteem + opvolging acties en reductiemaatregelen |
| Guy Goossens      | Hoofd Speciale Technieken | Dashboarding C-Scan. Energetische renovatie HQ Zetel Hoeselt                                  |
| Matias Raymaekers | QESH CZH                  | Procesbeheerder   |

| Nederland         |                            |   |
|-------------------|----------------------------|---|
| Naam              | Functie                    | Detail impact op energieverbruik  |
| Erik de Bruyn     | CEO Cordeel Nederland B.V. | Eindbeslissing energie- en CO2-beleid   |
| Sam de Ridder     | COO Cordeel Nederland B.V. | Eindbeslissing energie- en CO2-beleid   |
| Dennis Krol       | CTO Cordeel Nederland B.V. | Eindbeslissing energie- en CO2-beleid   |
| Jaap Hoekman      | Hfd. Materieeldienst       | Verantwoordelijk voor het aankoopbeleid bouwplaats machines                                   |
| Robin Hijzen      | Sustainability Manager     | Inzet op alternatieve energiebronnen en rationeel energieverbruik                             |
| Claudia Blokmaker | HR director                | Impact op gedrag personeel door uitschrijven verschillende policies                           |
| Jacco Hoekman     | Fleet manager              | Bestellen bedrijfsvoertuigen  |
| Marco Veeke       | Milieu coördinator         | Implementatie en opvolging energiemanagementsysteem + opvolging acties en reductiemaatregelen |

## 9 Evaluatie energiebeoordeling

---

De energiebeoordeling zal opnieuw uitgevoerd worden nadat de data van het volledige jaar 2023 beschikbaar is.

## 10 Documentatie

---

Zie Excel CO2-emissie-inventaris voor alle beschikbare informatie en links naar bronnen.

## 11 Contact

---

Heeft u vragen of wenst u meer verduidelijking omtrent de doelstellingen en acties om de carbon footprint van Cordeel Group te verlagen, neem gerust contact op onderstaande gegevens:

### Cordeel Group

Adres: Frank Van Dyckelaan 15 – 9140 Temse  
Tel: 03 / 710 55 00  
e-mail: [info@cordeel.eu](mailto:info@cordeel.eu)  
website: [www.cordeel.eu](http://www.cordeel.eu)

### QESH-afdeling

Contact: Kevin Van Hoe  
Tel: 03 / 710 05 43  
e-mail: [kevin.vanhoe@cordeel.eu](mailto:kevin.vanhoe@cordeel.eu)

### Cordeel Hoeselt

Adres: Industrielaan 18 – 3730 Hoeselt  
Tel: 089 / 51 07 10  
e-mail: [info@cordeel.eu](mailto:info@cordeel.eu)  
website: [www.cordeel.eu](http://www.cordeel.eu)

### QESH-afdeling

Contact: Frank Kuipers  
Tel: 089 / 51 07 53  
e-mail: [frank.kuipers@cordeel.eu](mailto:frank.kuipers@cordeel.eu)

### Cordeel Nederland B.V.

Adres: Lindtsedijk 22, 3336 LE Zwijndrecht  
Tel: 078-625 51 00  
e-mail: [info.nl@cordeel.eu](mailto:info.nl@cordeel.eu)  
website: [www.cordeel.nl](http://www.cordeel.nl)

### KAM-afdeling

Contact: Marco Veeke  
Tel: 06-22 21 20 20  
e-mail: [marco.veeke@cordeel.eu](mailto:marco.veeke@cordeel.eu)

Oktober 2023

Filip Cordeel  
CEO Cordeel Group